



HIGH-QUALITY TINY HOUSES



RIVER

DE

# RIVER

## PLÄN FÜR DAS ERDGESCHOSS



## PLÄN FÜR DER SCHLAFEBENE



# RIVER



## ENERGIEEFFIZIENTES GANZJÄHRIG BEWOHNbares FERIENHAUS

Unser Ferienhaus mit zwei Zwischenebenen und einer charmanten Galerie vermittelt ein einzigartiges Erlebnis, als würden Sie eine Fußgängerbrücke über einen ruhigen Fluss überqueren. Die helle und gemütliche Einrichtung verbindet modernen Stil mit einer naturnahen Atmosphäre, die Holzakzente gekonnt einsetzt. Dieses geräumige Tinyhouse bietet Platz für bis zu 6 Personen und ist daher ideal für Familien mit Kindern geeignet.

### Anzahl der Personen

4-6 Personen

### Äußere Abmessungen

8,50m x 2,95m x 4,00m /Länge x Breite x Höhe/  
(Höhe von der Unterseite des Rahmens bis zur Oberkante des Daches)

### Fläche

32,7m<sup>2</sup>  
(Bodenfläche einschließlich Zwischengeschosse und Galerie-Durchgang)

### Zusammenfassung der Zimmerbereiche

- 1.1 Hauptraum (Wohnzimmer + Küche) - 15,60m<sup>2</sup>
- 1.2 Badezimmer - 3,10m<sup>2</sup>
- 1.3 Technikraum/Abstellraum - 0,5m<sup>2</sup>
- 2.1 Hochparterre über der Küche - 6,5m<sup>2</sup>
- 2.2 Hochparterre über dem Badezimmer - 4,8m<sup>2</sup>
- 2.3 Durchgang zwischen den Zwischengeschossen (Galerie) - 2,2m<sup>2</sup>

### Bautechnologie

- Das Haus ist in Holzrahmenbauweise auf einem Stahlrahmen gebaut,
- Wände isoliert mit Mineralwolle - Isover Super-Matte - Mineralglaswolle, Lambda = 0,033 W/(m\*K), Dicke 15cm + zusätzliche 5cm Mineralwolle in der Installationsebene, innen mit Wandplatten verkleidet,
- thermische und wasserdichte Isolierungen,
- Fassadeneindeckung mit Brettern/Blechtrapez,
- Boden - Sandwichplatte GS insPIRe® S Wärmeleitfähigkeitskoeffizient Lambda = 0,022 [W/m\*K], Dicke 12cm, inklusive Bodenbelang (Bodenpaneelle)
- Fenster - Dreifach verglast PVC, IGLO ENERGY System,
- Dach isoliert mit Mineralwolle - Isover Super-Matte - Mineralglaswolle, Lambda = 0,033 W/(m\*K), Dicke 15cm + zusätzliche 5cm Mineralwolle in der Installationsebene, Dacheindeckung mit Blech.

# RIVER



## FUNKTIONELLES UND GEMÜTLICHES INTERIEUR

In der Mitte des Hauses befindet sich ein großes, gemütliches Sofa mit einer Schlaffunktion und einem Couchtisch. Dieser Bereich ist perfekt positioniert, mit einem sehr guten Ausblick zu den großzügigen Glasüren, und bietet den idealen Platz zum Entspannen und Genießen.

Die voll ausgestattete Küche verfügt über reichlich Stauraum und ist mit einem Vierertisch samt Stühlen ausgestattet, was sie zu einem komfortablen Treffpunkt für die gesamte Familie macht.

Im Zwischengeschoss befindet sich ein geräumiges Bett und zahlreiche Schränke, die durch eine Tür abgetrennt sind, um Privatsphäre zu gewährleisten.

Ein zweites Schlafzimmer mit einem Einzelbett bietet ausreichend Bodenfläche und einen bequemen Spielbereich für die Kinder.

Das große, helle Badezimmer ist mit einer Toilette, einer Dusche, einem Waschbecken und einem praktischen Schrank ausgestattet.

Dieser Schrank bietet ausreichend Platz zur Aufbewahrung von sperrigen Gegenständen wie Staubsauger, Bügelbrett uvm.



# RIVER



## SOFORT BEZUGSFERTIG

Das Haus ist mit Strom-, Wasser- und Abwasserleitungen ausgestattet,

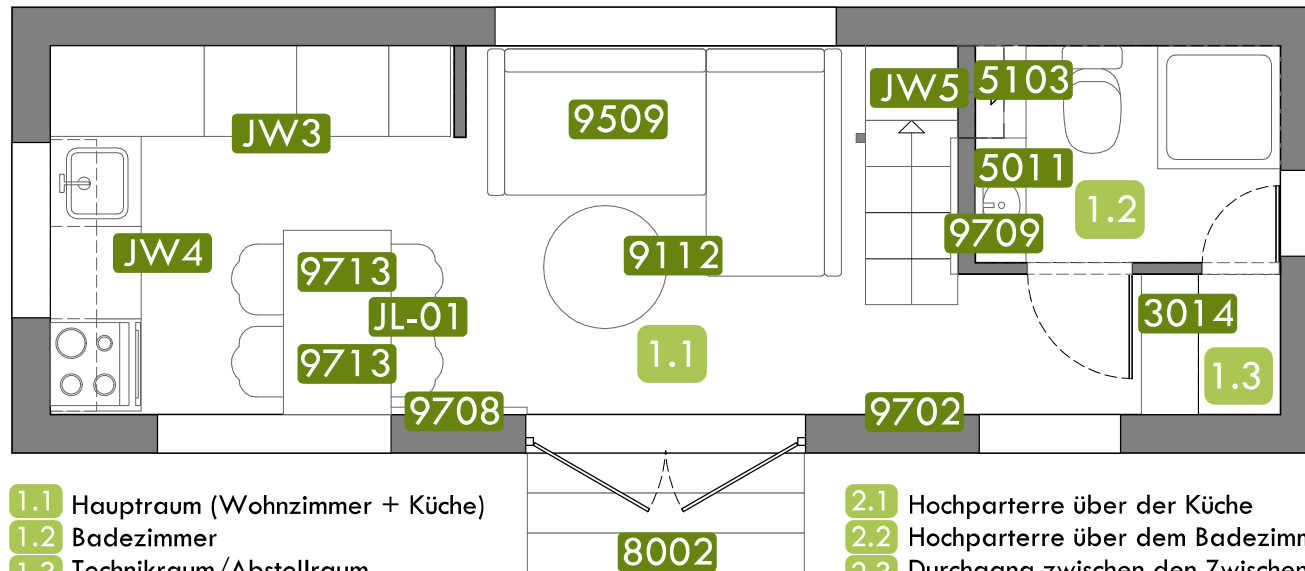
- Klimaanlage, Fußbodenheizung im Hauptraum und im Bad, Heizpaneel im Zwischengeschoss, Vorbereitung für Photovoltaik, Beleuchtung - Wand- und Deckenspots, LEDs über der Küchenarbeitsplatte, Lichtdimmer,
- komplette Einrichtung mit gefrästen Fronten (sowohl in der Küche als auch in den anderen Räumen), Schränke, Regale und Treppen in Form von Möbeln),
- Küchenausstattung: Kühlschrank, Backofen mit Mikrowellenfunktion, Geschirrspüler, Waschmaschine, Induktionskochfeld mit vier Flammen, Spüle, Dunstabzugshaube, zahlreiche Regale, Schubladen und Schränke zur Aufbewahrung, große Arbeitsfläche,
- Badausstattung: Toilette, Dusche, Waschbecken, elektrischer Warmwasseraufbereiter.

## Zusätzliche Ausstattung

- einen Tisch mit vier Stühlen,
- ein bequemes Sofa mit Schlaffunktion,
- Couchtisch,
- TV,
- Geländer aus beleuchtetem Glas mit Holzrahmen,
- Handlauf an der Treppe,
- stilvolle Hängelampen,
- Lattenrost 180x200cm mit Matratze,
- 90x200cm Rahmen mit Matratze,
- beleuchteter Spiegel im Bad,
- Spritzschutzwand (über der Küchenarbeitsplatte),
- originelle Garderobe im Eingangsbereich,
- verstellbare Jalousien im Innenfenster der Schlafebene,
- Plissees in allen Fenstern und Außentüren,
- Außentreppe (Terrasse als zusätzliche Option).

# RIVER

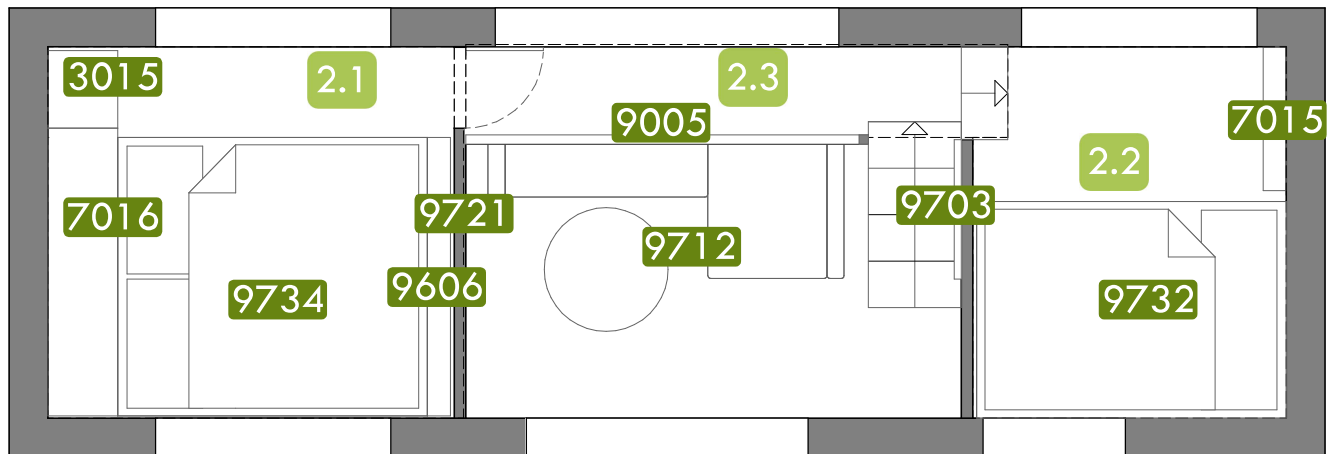
## PLÄN FÜR DAS ERDGESCHOSS



- 1.1 Hauptraum (Wohnzimmer + Küche)
- 1.2 Badezimmer
- 1.3 Technikraum/Abstellraum

- 2.1 Hochparterre über der Küche
- 2.2 Hochparterre über dem Badezimmer
- 2.3 Durchgang zwischen den Zwischengeschossen

## PLÄN FÜR DER SCHLAFEBENE



# RIVER

## LISTE DER MÖBEL UND DES ZUBEHÖRS

### WOHNZIMMER

9509 Sofa mit Schlaffunktion  
9112 Couchtisch  
JW5 Treppe mit Schließfächern und Schränken  
3014 Kleiderschrank  
9708 Fernseher  
9702 Garderobe am Eingang  
9712 Hängelampe

### KÜCHE

JW3 - KÜCHENMÖBEL-SET  
1019 Eckschrank  
3105 Einbau-Waschmaschinen  
und Backofen mit Mikrowellenfunktion  
- - - Platz für Kühlschrank  
3013 Schrank  
  
JW4 - KÜCHENMÖBEL-SET  
1018 Schrank mit 3 Schubladen  
und Induktionskochplatte  
1106 Einbauschränk für Geschirrspüler  
1209 Spülenschrank  
2210 Dunstabzugshaube verbaut im Schrank  
2022 Hängeschrank mit Frontblende  
2023 Hängeschrank mit Frontblende  
  
JL-01- TISCH UND STÜHLE  
9111 Tisch mit vier Sitzplätzen  
9306 4 Stühle  
9713 2 Hängelampen

### BADEZIMMER

5011 Badezimmerschrank mit Schiebetüren  
5103 Schrank für Warmwasseraufbereiter  
9709 Beleuchteter Spiegel im Badezimmer

### SCHLAFEBENE ÜBER DER KÜCHE

9734 Rahmen 180x200cm mit Matratze  
7016 Schrankwand  
3015 Kleiderschrank  
9606 Nachttisch x2  
9721 verstellbare Jalousien im innenliegenden Fenster

### SCHLAFEBENE ÜBER DEM BADEZIMMER

9732 Rahmen 140x200cm mit Matratze  
7015 offenes Wandregal

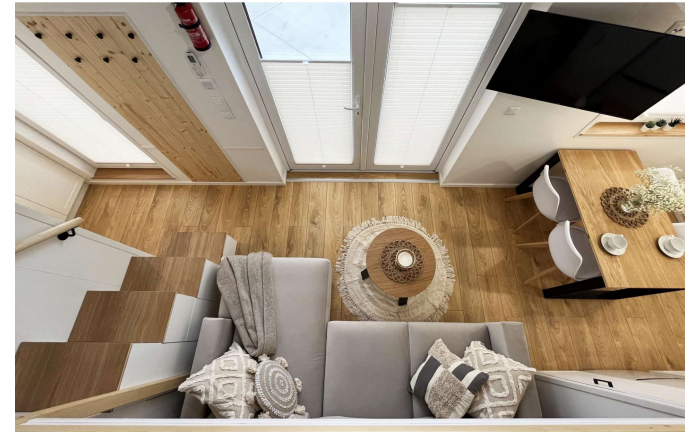
### ÜBERGANG ZWISCHEN DEN SCHLAFEBENEN

9005 Galerie mit beleuchtetem Glas  
mit Holzverkleidung  
9703 Handlauf für die Treppe

### ZUSÄTZLICHE AUSSTATTUNG

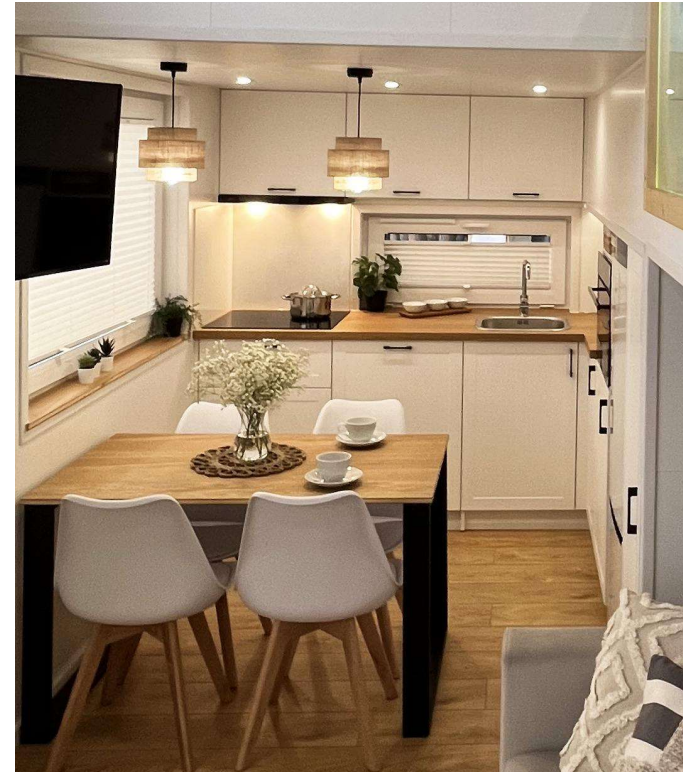
8002 Außentreppe (Terrasse als Zusatzoption)

# RIVER





# RIVER



# RIVER



# RIVER

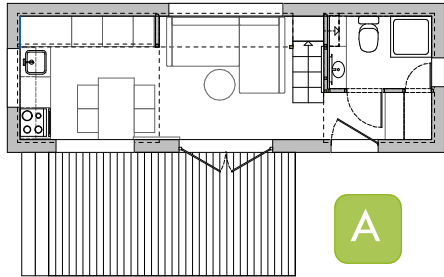


# RIVER

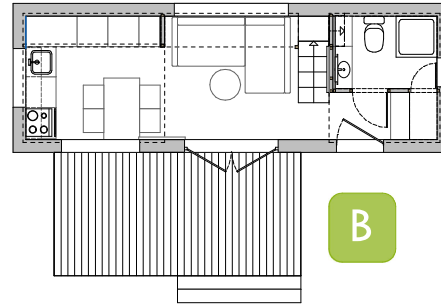


# RIVER

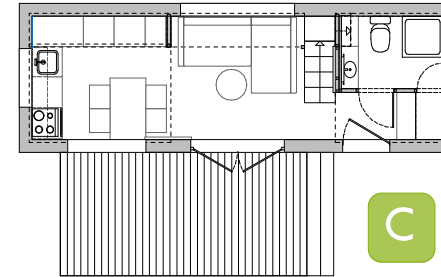
## BEISPIELE FÜR OPTIONEN



A



B



C



8301